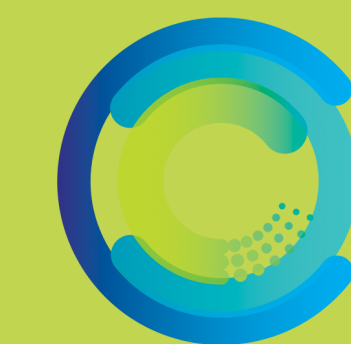


Constats et stratégie d'impacts

GOUVERNANCE PARTAGÉE DU DÉVELOPPEMENT
SOCIAL ET COMMUNAUTAIRE

9 JUIN 2022

Une initiative de :



CORPORATION
DE DÉVELOPPEMENT
COMMUNAUTAIRE
DE LÉVIS

MOBILISER • DÉVELOPPER • PROMOUVOIR

*Centre intégré
de santé et de services
sociaux de Chaudière-
Appalaches*

Québec



Lévis

Soutien
financier de :



Fondation Lucie
et André Chagnon

Présentation
par l'équipe de :



PRÉSENTATION

Plan de la présentation

- Mise en contexte
- Constats de la démarche
- Stratégie d'impacts
- Période de questions

1. MISE EN CONTEXTE

L'écosystème du développement communautaire et social lévisien

CDC de Lévis

- concerter les organismes communautaires
- regrouper ses membres et répondre aux besoins du territoire

Ville de Lévis

- élaborer le plan d'action de la Politique de développement social et communautaire de Lévis
- en assurer le suivi

CISSS-CA

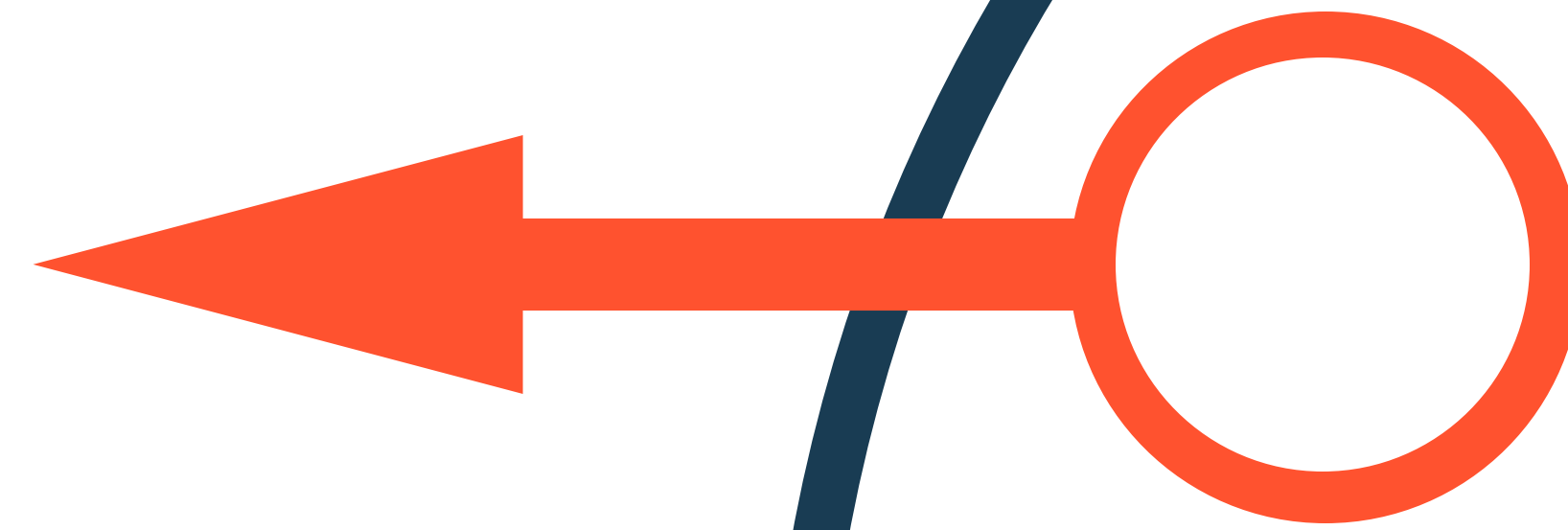
- concerter les organismes communautaires en santé et financés par le PSOC
- distribuer les enveloppes du MSSS

1. MISE EN CONTEXTE

L'écosystème du développement communautaire et social lévisien

Trous de services? Responsabilités?

- secteurs hors du municipal, de la santé et du membership de la CDC
- enveloppes d'autres ministères (MEQ, MAPAQ, etc.) ou paliers (fédéral)
- participation citoyenne



CDC de Lévis

- concerter les organismes communautaires
- regrouper ses membres et répondre aux besoins du territoire

Ville de Lévis

- élaborer le plan d'action de la Politique de développement social et communautaire de Lévis
- en assurer le suivi


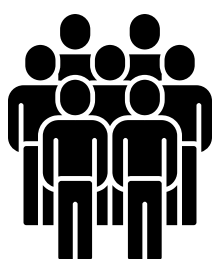




CISSS-CA

- concerter les organismes communautaires en santé et financés par le PSOC
- distribuer les enveloppes du MSSS

1. MISE EN CONTEXTE

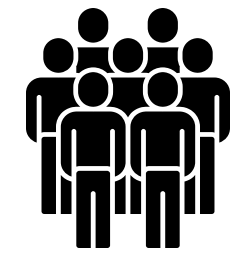
Contexte - ligne du temps

LÉGENDE

| | | | |
|---|------------------|---|-------------|
|  | = Étape terminée |  | = Rencontre |
|  | = Étape en cours |  | = Sondage |
| | |  | |
| | |  | |

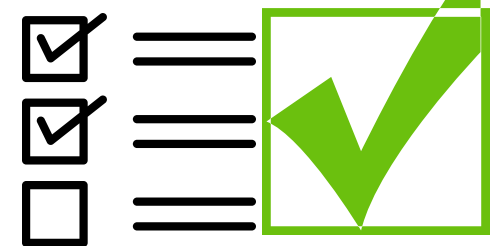
23 FÉV. 2021

PORTRAIT
Les instances de concertation



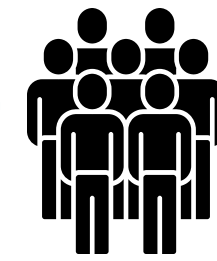
SONDAGE

1



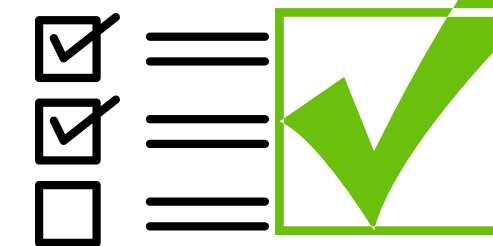
13 MAI 2021

REGARD
La participation citoyenne



SONDAGE

3



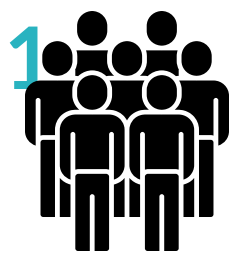
17 NOV. 2021

VISION
Demi-journée Forum



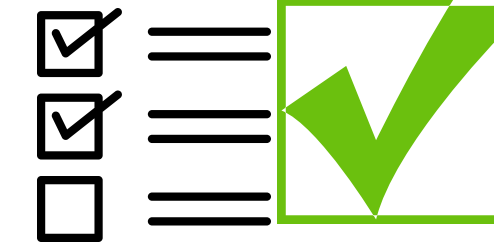
23 MARS 2021

INSPIRATION
Les structures de gouvernance



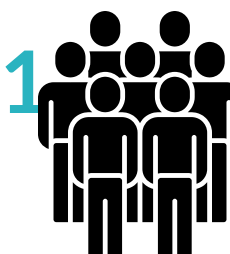
SONDAGE

2



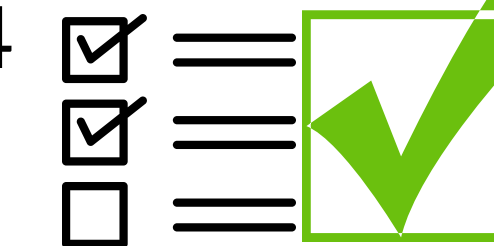
7 JUIN 2021

VOLONTÉ
Échange global sur les dynamiques législatives



SONDAGE

4



9 JUIN 2022

CONSTATS
Constats et stratégie d'impacts de la démarche



2. CONSTATS DE LA DÉMARCHE

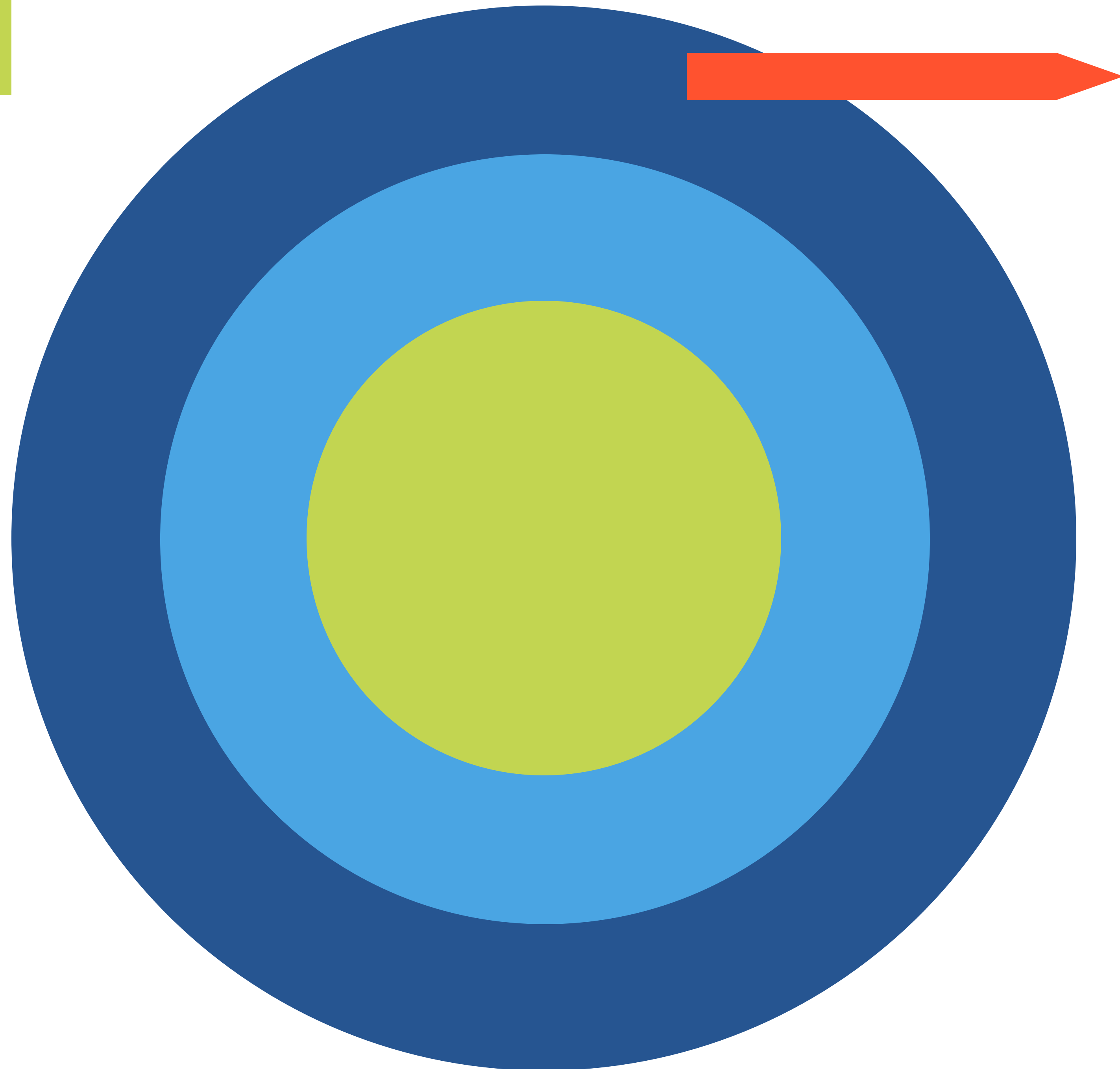
Synthèse de la démarche

3 principaux constats :

- Vous ne voulez pas actuellement d'une grande structure centralisée pour faire de la gouvernance partagée ;
- Vous avez toutefois exprimé des besoins et des souhaits concernant le développement social et communautaire sur le territoire lévisien sous la forme de différents services (seront présentés sous forme de stratégie d'impacts) ;
- Un porteur de ballon est nécessaire pour mettre en oeuvre la stratégie d'impacts, soit une instance stratégique composée minimalement de la CDC, de la Ville de Lévis et du CISSS de Chaudière-Appalaches.

3. STRATÉGIE D'IMPACTS

Effets et impacts souhaités

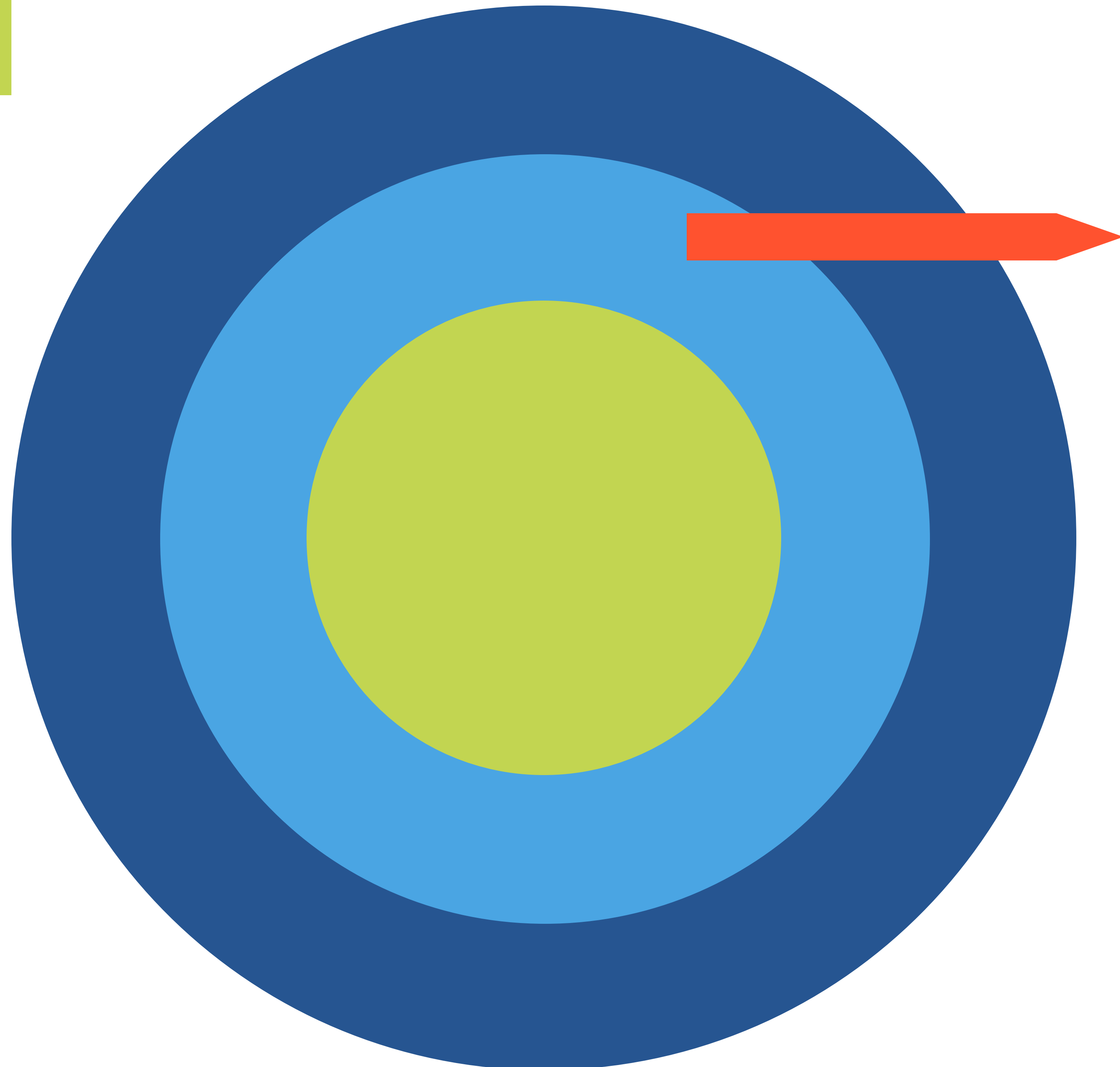


Effets de la zone de contrôle faible

- Les réalités rurales et urbaines sont prises en compte ;
- Des points de vue variés et diversifiés sont entendus dans les consultations, dans l'élaboration et dans la mise en oeuvre des projets ;
- L'empowerment, le partage, la solidarité et le développement des capacités d'agir sont développés par les projets citoyens sur le territoire ;
- Les bailleurs de fonds de proximité (Ville, CISSS, etc.) se concertent, sont cohérents et complémentaires :
 - Les bailleurs de fonds de proximité s'orientent vers du financement à la mission et les autres bailleurs de fonds y sont sensibilisés.

3. STRATÉGIE D'IMPACTS

Effets et impacts souhaités

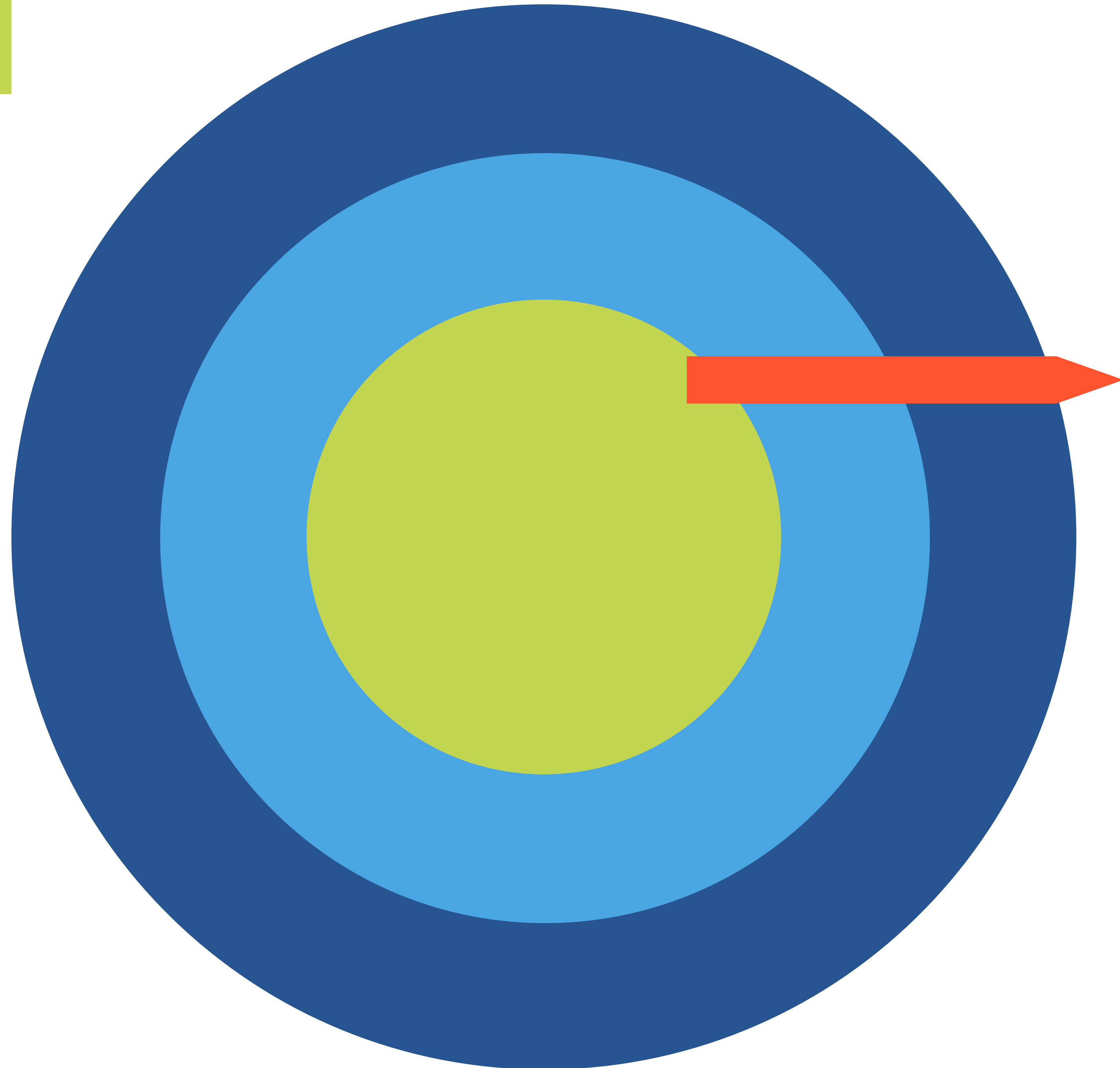


Effets de la zone de contrôle moyen

- Davantage d'initiatives citoyennes sont développées :
 - Chaque initiative citoyenne trouve son point de chute :
 - Les initiatives citoyennes diversifient l'offre sur le territoire et challengent les organismes, les poussent à s'améliorer ;
 - Les organismes s'adaptent aux besoins et aux demandes citoyennes ;
- Les projets font l'objet d'une certaine acceptabilité sociale :
 - Les besoins de la population sont répondus, même s'ils évoluent ;
- Les fonds disponibles (et les enveloppes) sont plus généreux :
 - Le financement par projet requiert moins d'énergie.

3. STRATÉGIE D'IMPACTS

Effets et impacts souhaités



Effets de la zone de contrôle élevé

- L'acteur collectif attire les initiatives et les dirige vers les membres du collectif pour qu'eux les soutiennent :
 - Les organismes et les citoyens sont formés pour monter des projets et savoir où les déposer ;
 - Les organismes et les citoyens sont formés sur les possibilités d'implication et sur comment participer :
 - Les initiatives citoyennes sont encouragées et soutenues :
 - La fréquence des consultations et des participations citoyennes est augmentée ;
- L'acteur collectif forme les membres du collectif pour qu'ils influencent les bailleurs de fonds.

Actions pour atteindre les effets visés

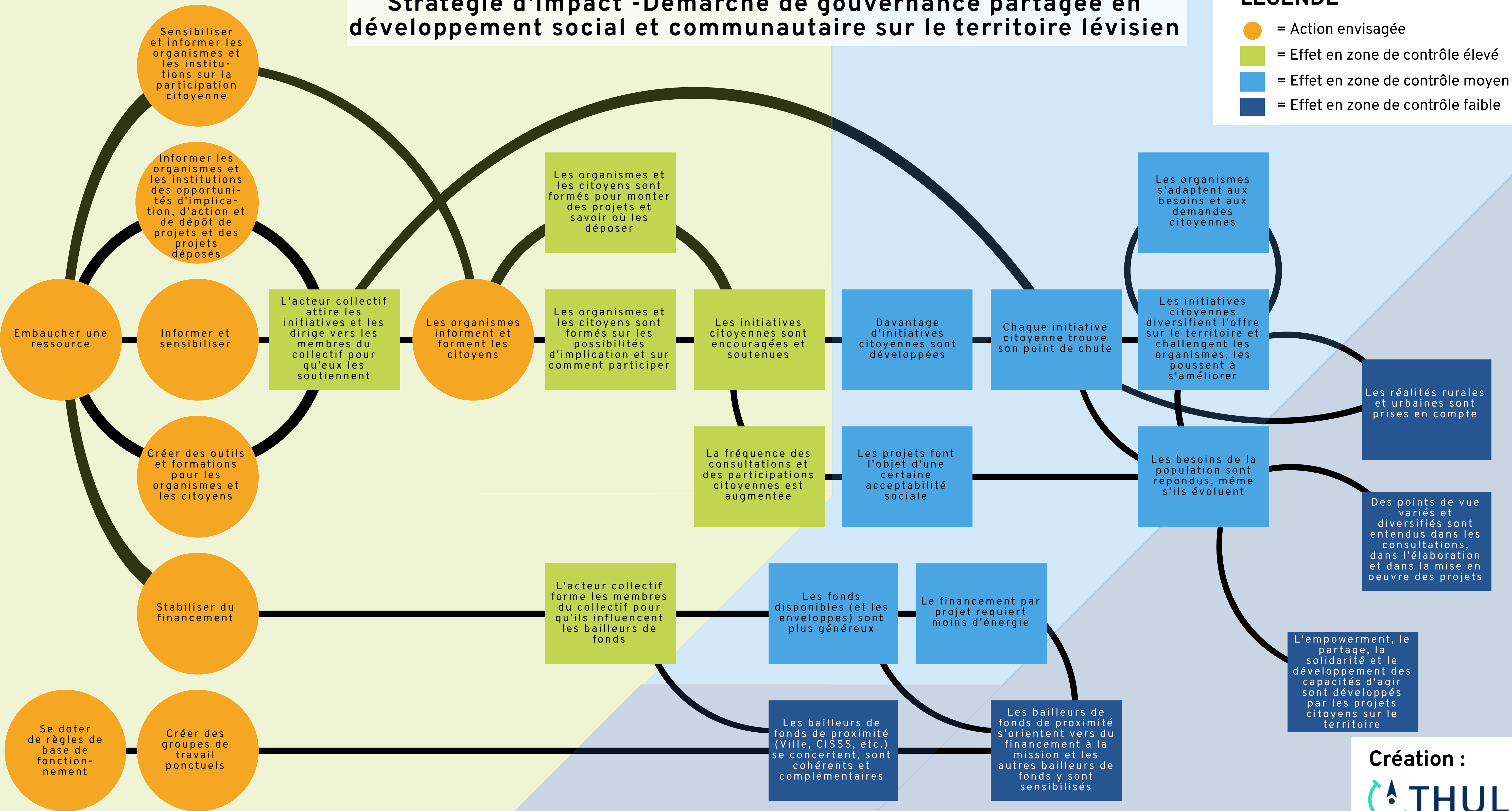
Actions envisagées

- Embaucher une ressource :
 - Sensibiliser et informer les organismes et les institutions sur la participation citoyenne ;
 - Informer les organismes et les institutions des opportunités d'implication, d'action et de dépôt de projets et des projets déposés ;
 - Informer et sensibiliser (équipe itinérante qui informe et forme les citoyens et les organismes) ;
 - Créer des outils et formations pour les organismes et les citoyens :
 - Les organismes informent et forment les citoyens ;
 - Stabiliser du financement ;
- Se doter de règles de base de fonctionnement :
 - Créer des groupes de travail ponctuels (pour discuter, par exemple, de forme de financement, de processus de dépôt, de synergies, etc.).

Stratégie d'impact - Démarche de gouvernance partagée en développement social et communautaire sur le territoire lévisien

LÉGENDE

- = Action envisagée
- = Effet en zone de contrôle élevé
- = Effet en zone de contrôle moyen
- = Effet en zone de contrôle faible



Création :



Suites de la démarche...

GOUVERNANCE PARTAGÉE DU DÉVELOPPEMENT
SOCIAL ET COMMUNAUTAIRE

Période de questions

GOUVERNANCE PARTAGÉE DU DÉVELOPPEMENT
SOCIAL ET COMMUNAUTAIRE

Une initiative de :



CORPORATION
DE DÉVELOPPEMENT
COMMUNAUTAIRE
DE LÉVIS

MOBILISER • DÉVELOPPER • PROMOUVOIR

*Centre intégré
de santé et de services
sociaux de Chaudière-
Appalaches*

Québec



Lévis

Soutien
financier de :



Fondation Lucie
et André Chagnon

Présentation
par l'équipe de :

